

# Karta rejestracyjna terenu zagrożonego ruchami masowymi ziemi

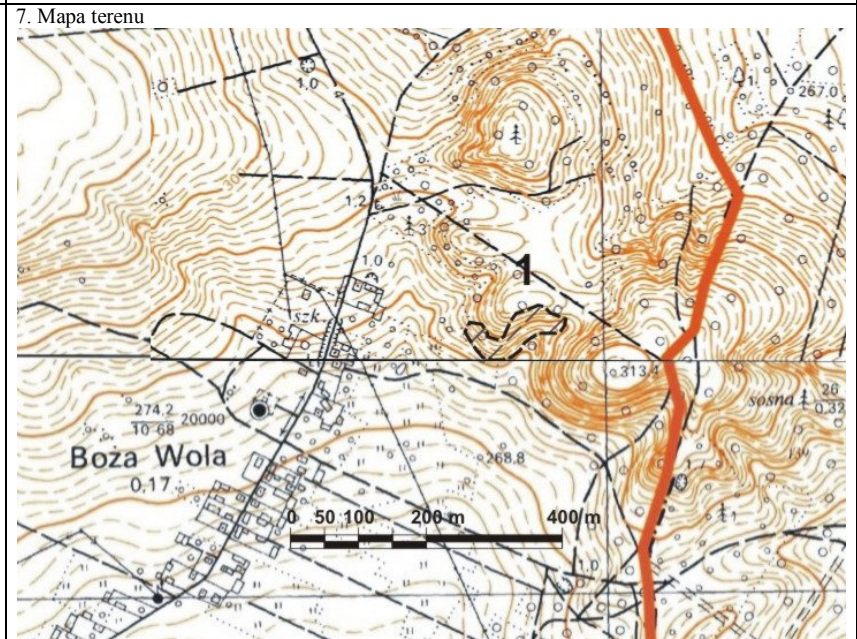
**1. Numer ewidencyjny:** Tz 1      2 6 - 1 3 - 0 1 2 - 2 3 1 9 4

**2. Lokalizacja osuwiska:**

1. Miejscowość: <b>Boża Wola</b>	2. Gmina: <b>Kluczewsko</b>	3. Powiat: <b>włoszczowski</b>	4. Województwo: <b>świętokrzyskie</b>
-------------------------------------	--------------------------------	-----------------------------------	--

5. Numery ewidencyjne działek:	<b>Obręb Boża Wola: 87, 88</b>
--------------------------------	--------------------------------

6. Współrzędne płaskie prostokątne:  
  
X: **348 596.62**  
Y: **566 919.28**



**3. Główne kryteria wyznaczenia terenu:**

**Geomorfologiczne**  
TZ wyznaczono na południowym stoku jednego z bezimiennych wzniesień na E od zabudowań szkoły w m. Boża Wola. Wzniesienie o wysokości względnej około 15 m jest nachylone na S pod kątem 20°. W profilu podłużnym stoku zaobserwowano nabrzemia i muldy wskazujące na niewielkie przemieszczenia gruntu.

**Geologiczne**  
Wyżej wspomniane wzniesienie jest zbudowane z piaskowców zlepionych i krzemionkowych a w dolnej części zasypane piaskami ze żwirem które budują taras kemowy, miejscami dodatkowo podścielony glinami zwietrzelinowymi. Taki układ warstw jest dość sprzyjający rozwojowi ruchów masowych.

**Hydrogeologiczne i hydrologiczne**

**Antropogeniczne**

**4. Wskazania dotyczące obserwacji:**

X	TAK	NIE	Uzasadnienie:
			Obserwacje należy prowadzić zgodnie z Rozporządzeniem Ministra Klimatu i Środowiska z dn. 4 grudnia 2020 r. w sprawie informacji dotyczących ruchów masowych.

5. Wypełniający kartę:	6. Kategoria i numer kwalifikacji geologicznych:	7. Instytucja:
<b>Witold Popielski</b>	<b>VIII-0058</b>	<b>PUG Kielkart Kielce</b>

8. Data ustalenia:	9. Data wypełnienia karty:
<b>02.08.2023 r.</b>	<b>06.10.2023 r.</b>